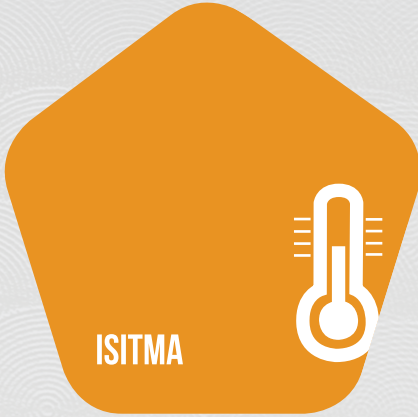
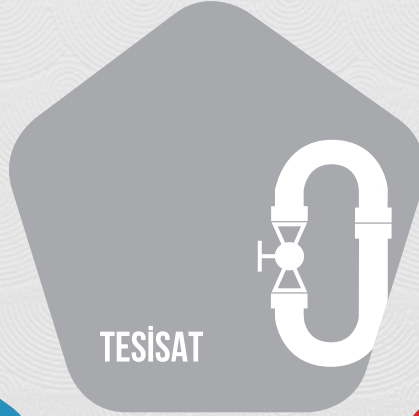


ÜRÜN KATALOĐU



 **TEKNİK POMPA**

M Ü H E N D İ S L İ K

1	Alarko Carrier Chiller Soğutma Grupları
2	Alarko Carrier Roof Top Çatı Klimaları
3	Alarko Carrier Klima Santralleri
4	Aironn Çatı Fanları
5	Toshiba VRF Dış Üniteleri
6	Toshiba VRF İç Üniteleri
7	Alarko Carrier Hassas Kontrollü Klimalar
8	Fancoiller
9	Estia Isı Pompaları Dış Ünitesi
10	Estia Isı Pompaları İç Ünitesi
11	Aironn Jet Fanlar
12	Elicent Duvar ve Cam Tipi Fanlar
13	Buderus Güneş Panelleri
14	Buderus Duvar Tipi Kazanlar
15	Buderus Yer Tipi Kazanlar
16	Fraenkische Yerden Isıtma Serinletme Sistemleri
17	Kat İstasyonları
18	Boyer ve Akümülayon Tankları
19	Paket Hidroforlar
20	Frekans İvertörlü Sirkülayon Pompası
21	Genleşme Tankları
22	Drenaj ve Atık Su Pompaları
23	Yangın Hidroforları
24	Yangın Vanaları ve Sprinklerleri
25	Faf Küresel Vana,Pislik tutucu,Çekvalfler
26	IMI TA Balans ve Fancoil Vanaları
27	Çelik Borular
28	Boru bağlantı ekipmanları flanş,dirsek,kelepçe vs.
29	Vesbo PVC,PPRC Boru ve Ek Parçaları



İÇİNDEKİLER

TOSHIBA	3
ALARKO CARRIER	7
AIRONN	11
ELİCENT	15
BUDERUS	17
ALARKO	21
ERENSAN	25
ISITMA KONFOR ÜRÜNLERİ	27
FRANKISHE	29
STANDART	33
WILO	37
YANGIN EKİPMANLARI	39
FAF	47
KONSAN	55
ATLAS	59
IMI TA	63
TESİSAT BAĞLANTI EKİPMANLARI	65
ONTROL	69
BAYLAN	71
BUHAR ARMATÜRLERİ	75
DOĞALGAZ ARMATÜRLERİ	77
SELONİDVE PNÖMATİK VALFLER	79
PAKKENS	81

 **TEKNİK PMPA**

M Ü H E N D İ S L İ K

İKLİMLENDİRME
HAVALANDIRMA



TOSHIBA



TOSHIBA VRF SİSTEMLERİ

TOSHIBA

DIŞ ÜNİTELER



Dc Twin Rotary Kompresör

Hızlı vektör kontrollü inverter hesabı.
Tamamı inverterli olan sistemler sayesinde sistemin ihtiyaç duyduğu kadar güç üretilir.
Sadece anlık değil, yıllık verim oranı da çok yüksek.
Sonsuz kapasite kontrolü kompresörün dönme hızının 0,1Hz adımlarla ayarlanmasını sağlar. Böylece anlık kapasite ihtiyaçları çok daha hassas bir şekilde karşılanır.
Esnek borulama ile tasarım kolaylığı.
Çok düşük ses seviyeleri.

İÇ ÜNİTELER



4 Yönlü Kaset Tipi İç Ünite Standart 90x90

- 2.8 - 16.0 kW (10 Model)
- Uzun ömürlü yıkanabilir filtre
- Drenaj pompası (650 mm)
- Döner hava klapeleri (Ayrı / Dönme)



4 Yönlü Kaset Tipi Kompakt İç Ünite 60x60

- 2.2 - 5.6 kW (5 Model)
- Uzun ömürlü yıkanabilir filtre
- Drenaj pompası (450 mm)
- Döner hava klapeleri (Dönme)



2 Yönlü Kaset Tipi İç Ünite

- 2.2 - 16 kW (11 Model)
- Uzun ömürlü yıkanabilir filtre
- Döner hava klapeleri
- Drenaj pompası (500 mm)

İÇ ÜNİTELER

TOSHIBA

İKLİMLENDİRME
HAVALANDIRMA



Tek Yönlü Kaset Tipi İç Ünite

- 2.2 - 7.1 kW (6 model)
- Uzun ömürlü yıkanabilir
- Döner hava klapeleri
- Drenaj pompası (250 mm)



Yüksek Statik Basıncılı Kanallı İç Ünite

- 5.6 - 28 kW (7 Model)
- Drenaj pompası opsiyonel



Standart Kanallı İç Ünite

- 2.2 - 16 kW (11 Model)
- Uzun ömürlü yıkanabilir filtre
- Drenaj pompası (250 mm)
- Fan hızı kanal dizaynına bağlı olarak kolaylıkla ayarlanabilir.



İnce Kanallı İç Ünite

- 2.2 - 8.0 kW (7 Model)
- Uzun ömürlü yıkanabilir filtre (arka emişte kullanılabilir)
- Drenaj pompası (250 mm)
- Kompakt dizayn

İÇ ÜNİTELER

TOSHIBA



Tavan Tipi İç Ünite

- 4.5 - 16.0 kW (7model)
- Yıkanabilir filtre
- Döner hava klapesi
- Opsiyonel drenaj pompası (250mm)



Duvar Tipi İç Ünite Kompakt, Standart Duvar Tipi İç Ünite

- 2.2 – 7.1 kW (6 model)
- Uzun ömürlü yıkanabilir filtre
- Dönel hava klapesi



Kabinli Yer Tipi İç Ünite

- 2.2 - 7.1 kW (6 model)
- Uzun ömürlü yıkanabilir filtre
- Manuel klape
- Önden üfleme



Kabinsiz Döşeme Tipi İç Ünite

- 2.2 - 7.1 kW (6 model)
- Uzun ömürlü yıkanabilir filtre
- Üstten veya önden üfleme
- Önüne dekoratif dizayn panel konulabilir



Salon Tipi İç Ünite

- 4.5 - 16.0 kW (7 Model)
- Uzun ömürlü yıkanabilir filtre
- Ayarlanabilir hava hareketi dikey/yatay
- Otomatik hava klapesi
- Yerel kumanda için ayrılmış bölüm
- Server odası uygulamaları için uygun

TEKNİK PMPA

M Ü H E N D İ S L İ K

İKLİMLENDİRME
HAVALANDIRMA

 ALARKO

 Carrier



KLİMA SANTRALLERİ



- KAPASİTE ARALIKLARI: 1000 M3/H-125.000 M3/H
- TİPLER: PLAKALI ISI GERİKAZANIM; ROTORLU (TAMBURLU), RUNAROUND
- SAÇ KALINLIĞI: 0,8 MM-1,25 MM
- PROFİL KALINLIĞI: 50-60 MM

SOĞUTMA GRUPLARI



- KAPASİTE ARALIĞI: 30-1700 KW
- TİPLER: HAVA SOĞUTMALI VİDALI KOMPRESSÖRLÜ, SCROLL KOMPRESSÖRLÜ, SU SOĞUTMALI

SANTRİFUJ SOĞUTMA GRUPLARI



- KAPASİTE ARALIĞI: 1000-3750 KW
- TİPLER: SANTRİFUJ TİP

FAN-COİLLER



- TİP: GİZLİ TAVAN(MKT), KASETLİ DÖŞEME, KASETSİZ DÖŞEME, 4 YÖNE ÜFLEMELİ KASET
- BAĞLANTI: İKİ BORULU VE DÖRT BORULU

SOĞUTMA KULESİ



- KAPASİTE ARALIĞI: 250-5000 KW
- TİP: AÇIK-KAPALI

HASSAS KLİMA



- KAPASİTE ARALIĞI: 5-2000 KW

ROOFTOP ÇATI TİPİ KLİMA



- KAPASİTE ARALIĞI: 30-120 KW
- ISITMA - SOĞUTMA
- DEBİ: 7200-24000 M3/H

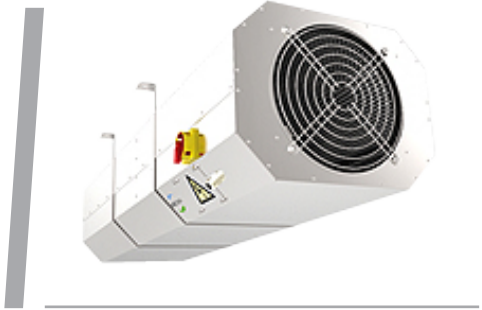
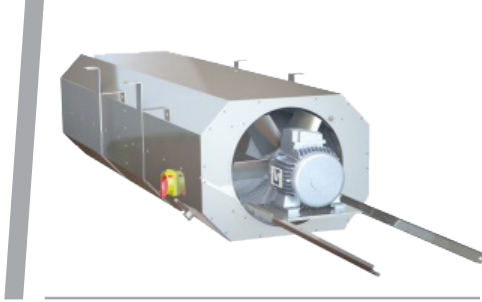
TEKNİK PMPA

M Ü H E N D İ S L İ K

İKLİMLENDİRME
HAVALANDIRMA



AIR-JF SERİSİ AKSİYAL TİP JET FANLAR



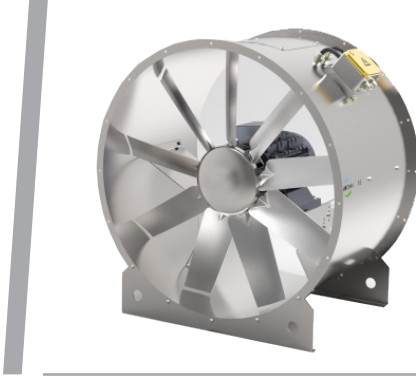
- Aksiyal tip jet fanlar
- Verim kaybı olmadan çift yönlü üfleme imkanı veren eliptik kanat profilleri
- Tümleşik susturuculu fan gövdesi
- Kızaklı motor bağlantısı
- Ø 315-355-400-500 mm çap aralığı
- EN 12101-3'e göre 300°C/2 saat yangın dayanımı
- Galvanizli sac gövde alüminyum döküm fan kanatları
- ISO 1940/1-1986'ya göre dinamik balanslama
- 2 kutuplu ve 2/4 kutuplu çift devirli motor seçenekleri
- Class H yalıtım
- IP55 koruma sınıfı
- Fan üzerine akuple yüksek sıcaklık dayanımlı terminal kutusu
- Koruyucu tel kafes ve ayarlanabilir yönlendirici

AIR-A SERİSİ AKSİYAL TİP TAZE HAVA FANLARI



- 400-1250 mm çapında boyut aralığı
- Galvaniz kaplı sac gövde
- Alüminyum döküm fan kanatları (alternatif ABS malzeme kanat)
- ISO 1940/1-1986'ya göre dinamik balanslama
- Yatay ve dikey montaja uygunluk
- Ayarlanabilir kanat açısı
- 2/4/6 kutuplu ve çift devirli motor seçenekleri
- Class F yalıtım
- IP55 koruma sınıfı
- Fan üzerine akuple terminal kutusu (opsiyon)
- Atış ağzında koruyucu tel kafes (opsiyon)

AIR-A SERİSİ AKSİYAL TİP DUMAN EGZOZ FANLARI



- EN 12101-3'e göre 300°C/2 saat yangın dayanım sertifikası
- 400-1250mm çapında boyut aralığı
- Sıcak daldırma galvaniz kaplı sac gövde
- Alüminyum döküm fan kanatları
- ISO 1940/1-1986'ya göre dinamik balanslama
- Yatay ve dikey montaja uygunluk
- Ayarlanabilir kanat açısı
- 2/4/6 kutuplu ve çift devirli motor seçenekleri
- Class H yalıtım
- IP55 koruma sınıfı
- Fan üzerine akuple, alüminyum döküm malzemeden mamul, yüksek sıcaklık dayanımlı ve porselen bağlantı klemensli, terminal kutusu
- Atış ağzında koruyucu tel kafes (opsiyon)

AIR-AC SERİSİ AKSİYAL TİP HÜCRELİ TAZE HAVA FANLARI



- 400-1250 mm çapında boyut aralığı
- Galvaniz sac gövde
- Gürültü izolasyonlu (cam yünü katmanlı) gövde yapısı
- Alüminyum döküm fan kanatları
- ISO 1940/1-1986'ya göre dinamik balanslama
- Ayarlanabilir kanat açısı 2/4/6 kutuplu ve çift devirli motor seçenekleri
- Class F yalıtım
- IP55 koruma sınıfı
- Fan üzerine akuple terminal kutusu (opsiyon)

AIR-AC SERİSİ AKSİYAL TİP HÜCRELİ DUMAN EGZOZ FANLARI



- EN 12101-3'e göre 300°C/2 saat yangın dayanım sertifikası
- 400-1250 mm çapında boyut aralığı
- Galvaniz sac gövde
- Gürültü izolasyonlu (taş yünü katmanlı) gövde yapısı
- Alüminyum döküm fan kanatları
- ISO 1940/1-1986'ya göre dinamik balanslama
- Ayarlanabilir kanat açısı
- 2/4/6 kutuplu ve çift devirli motor seçenekleri
- Class H yalıtım
- IP55 koruma sınıfı
- Fan üzerine akuple, alüminyum döküm malzemeden mamul, yüksek sıcaklık dayanımlı ve porselen bağlantı klemensli, terminal kutusu

AIR-AR SERİSİ AKSİYAL ÇATI TİPİ TAZE HAVA FANLARI



- 400-900 mm çapında boyut aralığı
- Galvaniz sac gövde
- Yatay atışlı mantar tip tasarım
- Alüminyum döküm fan kanatları
- ISO 1940/1-1986'ya göre dinamik balanslama
- Ayarlanabilir kanat açısı
- 2/4/6 kutuplu ve çift devirli motor seçenekleri
- Class F yalıtım
- IP55 koruma sınıfı
- Fan üzerine akuple terminal kutusu (opsiyon)

AIR-AR SERİSİ AKSİYAL ÇATI TİPİ DUMAN EGZOZ FANLARI



- EN 12101-3'e göre 300°C/2 saat yangın dayanım sertifikası
- 400-900 mm çapında boyut aralığı
- Galvaniz sac gövde
- Yatay Atışlı mantar tip tasarım
- Alüminyum döküm fan kanatları
- ISO 1940/1-1986'ya göre dinamik balanslama
- Ayarlanabilir kanat açısı
- 2/4/6 kutuplu ve çift devirli motor seçenekleri
- Class H yalıtım
- IP55 koruma sınıfı
- Fan üzerine akuple, alüminyum döküm malzemeden mamül, yüksek sıcaklık dayanımlı ve porselen bağlantı klemensli, terminal kutusu

*** AKSİYAL TİP TAZE HAVA VE DUMAN EGZOZ FANLARININ KENDİNDEN SUSTURUCULU TİPLERİDE ÜRÜN GAMIMIZDA MEVCUTTUR.

TEKNİK PMPA

M Ü H E N D İ S L İ K



İKLİMLENDİRME
HAVALANDIRMA

ASPIRATÖRLER

E - STYLE

Duvar ve Tavan Tipi Aksiyal Aspiratörler



MINI VITRO

Cam Tipi Aksiyal Aspiratörler



AxC Serisi

Kanal Tipi Radyal Fanlar



VİTRO

Cam ve Duvar Tipi Aksiyal Fanlar



MURO ve MINISTYLE

Duvar ve Tavan Tipi Aksiyal Aspiratörler



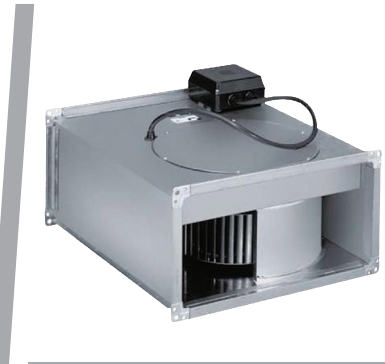
Endüstriyel Tipi



Çatı Tipi



Hücreli Kanal Tipi

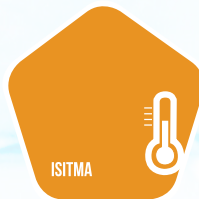


teknik pompa

M Ü H E N D İ S L İ K



Buderus



İKLİMLENDİRME
HAVALANDIRMA

İSİTİMA



DUVAR TİPİ KAZANLAR



Tip	GB172-30 iK	GB172-35 iK	GB172-35 i	G B172-42 i
	30 kW Kombi	35 kW Kombi	35 kW Kazan	42 kW Kazan
CH güç maks (kW)	30	35	35	42
Sıcak su gücü maks (kW)	30	35	-/-	-/-
Atık gaz borusu	Standart: 80/125 Adaptörlü: 60/100			
DHW verimlilik ve konfor (yıldız)	EN13203-1:2006 ve EN13203-2:2006'ya göre 3 yıldız			
IP-Koruma türü	IpX4D			
Pompa	A sınıfı enerji tasarrufu (ErP-ready)			
Çalışırken elektrik tüketimi (W)	135	120	120	153
Yanma verimliliği (%) (@ min yük (@40°C/30°C))	109%			
Sıcak su konforu	3 yıldız PR-EN13203			
Elektrik tüketimi bekleme (W)	2W			
Maksimum işletim basıncı (bar)	3			
Ses seviyesi [dB(A)]	<36			
Ağırlık (kg)	52		45	
Boyutlar Y/G/D (mm)	840x440x350	840x440x350	840x440x350	840x440x350



Logomax Plus	GB162-65KW	Maksimum Çıkış Suyu Sıcaklığı (°C)	90
Nominal Kapasite Modülasyonlu (kw) 80/60°C	14,2-60,5	Maksimum İşletme Basıncı	4bar
Nominal Kapasite Modülasyonlu (kw) 0/30°C	15,6-65,0	Elektrik Tüketimi Tam Yük (W)	99
Sezonsal Kazan Verimi (%) 80/60°C	97	Yükseklik (mm)	980
Sezonsal Kazan Verimi (%) 50/30°C	108	Genişlik (mm)	520
		Derinlik (mm)	465
		Ağırlık (kg)	70

- 65kW, 80kW ve 100kW olmak üzere 3 farklı kapasite
- Yüksek verimiyle düşük yakıt tüketimi
- %110 Norm kullanma verimi (40/30°C işletimde)
- Alüminyum-Silisyum alaşım döküm eşanjöre sahip
- %20-100 arasında hassas kapasite kontrolü

YER TİPİ KAZANLAR



LOGANO PLUS GB402

- %110 norm kullanma verimi
- Üstün yanma teknolojisi
- Al-Mg-Si alaşım döküm gövde
- Çok düşük elektrik tüketimi ve emisyon değerleri, %20 - 100 aralığında geniş modülasyon aralığı
- Kolay brülör bakımı ve tüm aksama kolay ulaşım için müdahale boşlukları
- Entegre gaz filtresi
- Duvara yakın montaj ve yerleşim imkânı
- Esnek kontrol paneli montaj olanağı (ön veya sağ kenara)
- 620 kW kazan için max. 60 dB(A) değerinde düşük ses seviyesi
- BC10 Kumanda Paneli ile standart kullanım
- Logamatic EMS ve 4000 panel sistemleri ile çeşitli ısıtma sistem konfigürasyonlarına adapte edilebilen yapı
- Çoklu kazan işletimine uygun yapı. Logamatic EMS sistem entegrasyonu ile 16 kazana kadar kaskad kullanımı
- Min. su debisi şartı aranmayan tasarım
- Kompakt yapı ve az alan ihtiyacı 440 kW/m²'ye varan, birim yerleşim alanına düşen kurulu güç
- Ses sönümlenme ve izolasyon ihtiyacı duyulmadan montaj
- 800 mm kapı genişliğinden geçebilen tasarım ile yenileme pazarında çözüm olanağı



LOGANO PLUS SB625

- Yoğuşma, termal gerilme ve kavrulma riskleri ortadan kaldıran ThermoStream ve ön karışimli brülör teknolojisi sayesinde %95.8'e varan çok yüksek verim
- Çok düşük zararlı gaz emisyon değerleri ile çevre dostu
- %40 daha esnek döküm teknolojisi ve düşük voltajda çalışabilme özellikleri ile Türkiye şartlarına tam uyum
- Modüler yapısı sayesinde kolay nakliye ve montaj imkanı

ÇELİK KAZAN



LOGANO SK755

- 120 – 1850 kW ısıtma kapasite aralığında
- Düşük işletme maliyeti
- %93'e ulaşan norm kullanma verimi
- Maksimum 6 bar işletme basıncı
- Harici yoğuşma ekonomizörü opsiyon



ISI POMPALARI

Buderus

LOGATHERM VPLAR

- Sınıfındaki en yüksek sezonsal verimlilik değerleri
- Yüksek çıkış suyu sıcaklığı
- Çok düşük ses seviyeleri
- Sadece su devresi tesisatı ile soğutucu akışkan borulaması gerektirmeyen tasarım
- Çok hafif ve modüler dış ünite tasarımı ile kolay taşıma ve montaj
- Entegre internet erişim modülü sayesinde akıllı telefon ve tablet ile uzaktan kontrol



LOGATHERM HAVADAN SUYA ISI POMPASI

- Bir iç ve bir dış üniteden oluşan split tip, havadan suya ısı pompası
- İki farklı iç ünite modeli: Comfort ve Hybrid
- Dört farklı kapasite* seçeneği: 8 kW, 11 kW, 14 kW ve 16 kW (*Isıtma, A7/W35 - hava sıcaklığı 7°C, su sıcaklığı 35°C)
- Dış hava sıcaklığı, ısıtmada -20 °C'ye kadar, soğutmada ise +46 °C'ye kadar sorunsuz çalışma



TEKNİK PMPA

M Ü H E N D İ S L İ K



ALARKO



İKLİMLENDİRME
HAVALANDIRMA

İSİTİMA



CGB SERİSİ TAM YOĞUŞMALI KAZAN



- Isıtma modülasyon aralığı (50/30 °C'da)
- Kaskad bağlantılı 4 adet kazan ile 395 kW kapasite
- Mümkün olan en üst düzeyde enerji tasarrufu için %110'a kadar yüksek standartta verim
- Doğal gaz ve propana kullanımına uygun
- Tüm parçalara kolay ulaşım sayesinde sabit kurulum, çalıştırma ve bakım

Tip	CGB-75	CGB-100
Anma ısı gücü (80/60°C) kW	70.1	91.9
Anma ısı gücü (50/30°C) kW	75.8	98.8
Anma ısı yükü kW	71.5	94
En düşük anma ısı gücü (80/60 °C'da modülasyon) kW	18.2	18.2
En düşük anma ısı gücü (50/30 °C'da modülasyon) kW	19.6	19.6
En düşük ısı yükü (modülasyon) kW	18.5	18.5
Modülasyon aralığı %	26-100	20-100
Verim (TS EN 15418'ye göre, 50/30 °C)	106.4	109.0
Verim (TS EN 15418'ye göre, 80/60 °C)	98.2	99.3
Isıtma suyu girişi inç	11/2"	11/2"
Isıtma suyu dönüşü inç	11/2"	11/2"
Yoğuşma suyu çıkışı inç	1"	1"
Gaz bağlantısı inç	3/4"	3/4"
Atık gaz/ Taze hava borusu mm	100/160	110/160
Cihaz boyutu (YxGxD) mm	1020x565x548	1020x565x548

PANEL RADYATÖRLER



Alarko panel radyatörleri 300 - 900 mm arasında 5 farklı yükseklikte, 400 - 3000 mm arasında 21 farklı uzunlukta (400 - 1.800 mm boyutlarda 100 mm aralıklarla artan uzunlukta) üretilen modelleriyle, ortamın ısı ihtiyaçlarına, mimari ve dekoratif tasarıma en uygun boyutlardaki radyatörlerin seçilmesine olanak sağlar. Standart olarak beyaz (RAL 9010) renkte boyanır. Özel toplu siparişlerde, istenilen renklerde boyama yapılabilir.

TİP	BOYUTLAR (mm)		AĞIRLIK (kg/m)	SU HACMİ (Lt/m)
	YÜKSEKLİK (H)	A		
TİP 21 PKP	300	245	13,6	3,6
	400	345	18,2	4,2
	500	445	23,2	5
	600	545	28	5,6
	900	845	42,5	8
TİP 22 PKKP	300	2445	16,2	3,6
	400	345	21,1	4,2
	500	445	25,7	5
	600	545	31,4	5,6
	900	845	46,9	8
TİP 33 PKPKP	300	245	22,8	5,4
	400	345	30,6	6,3
	500	445	40,1	7,5
	600	545	48,3	8,4
	900	845	74,3	12

2 GEÇİŞLİ SIVI VE GAZ YAKITLI ÇELİK KAZANLAR

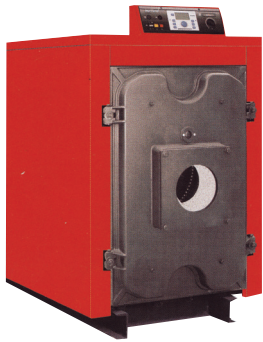
ALARKO



3 GEÇİŞLİ SIVI VE GAZ YAKITLI ÇELİK KAZANLAR



SIVI VE GAZ YAKITLI DÖKÜM KAZANLAR

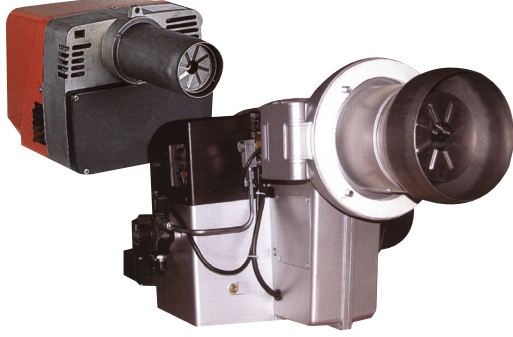


İKLİMLENDİRME
HAVALANDIRMA

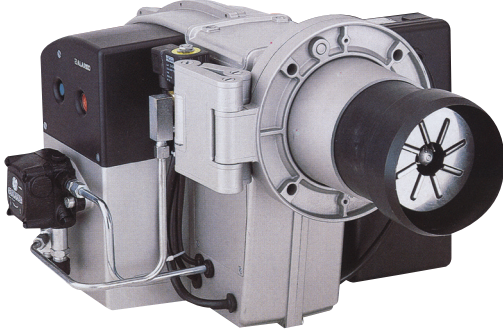
İSİTİMA



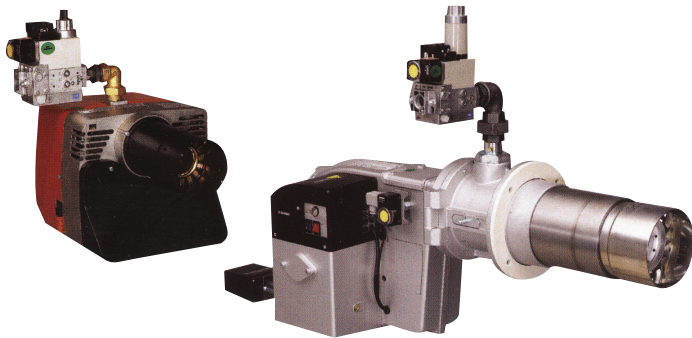
MOTORİN VE HAFİF YAĞLAR İÇİN SIVI YAKITLI BRÜLÖRLER



HAFİF, ORTA AĞIR VE AĞIR YAĞLAR İÇİN SIVI YAKITLI BRÜLÖRLER



DOĞALGAZ VE LPG İÇİN GAZ YAKITLI BRÜLÖRLER



TEKNİK PMPA

M Ü H E N D İ S L İ K

İKLİMLENDİRME
HAVALANDIRMA

İSİTMA

erensan





ÜÇ GEÇİŞLİ SIVI VE GAZ YAKITLI KAZANLAR

erensan



- Kapasite Aralığı: 80-5000 kW
- Max. İşletme Sıcaklığı: 100 °C
- Max. İşletme Basıncı: 8 bar

KATI YAKITLI KAZANLAR



- Kapasite Aralığı: 93- 698 kW
- Max. İşletme Sıcaklığı: 100 °C
- Max. İşletme Basıncı: 4 bar

DUVAR TİPİ YOĞUŞMALI KAZANLAR



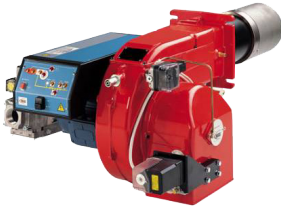
- Kapasite Aralığı: 80-125 kW
- Çalışma Aralığı: 20-100 °C
- Max. İşletme Basıncı: 8 bar
- Verim: %109
- Kaskad bağlantı yapılabilir.

PAKET BUHAR KAZANLARI



- Kapasite Aralığı: 100-5000 kW
- Çalışma Aralığı: 20-200 °C
- Max. İşletme Basıncı: 8 bar

BRULÖRLER (UNIGAS)



- Kapasite Aralığı: 25-10.000 kW
- Yakıt Cinsleri: Gaz, Motorin, Fuel-Oil veya çift yakıtlı

TEKNİK PMPA

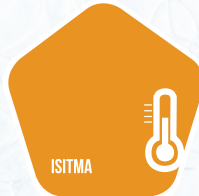
M Ü H E N D İ S L İ K

İKLİMLENDİRME
HAVALANDIRMA

ISITMA



**ISITMA KONFOR
ÜRÜNLERİ**





PLAKALI EŞANJÖRLER



Bağımsız ve toplu konut yapıları yerleşkeler ve sosyal tesisler sağlık, eğitim ve spor tesisleri, kültür-sanat yapıları, turizm ve konaklama tesisleri ofis, iş yeri ve ticari yapılar, kamu yapıları ve tesisleri, metal üretim ve işletme tesisleri, kimya ve ilaç üretim tesisleri, rafineriler ve petrokimya tesisleri, kağıt ve plastik üretim tesisleri, içecek ve üretim tesisleri, gıda üretim tesisleri, enerji santralleri

Kapasite Aralıkları	: 10 - 12000 kW
Akışkan Tipi	: Sıcak, soğuk, kızgın su buhar, tuzlu su, kimyasal akışkanlar vs.
Sıcaklık Girişleri	: 90/70-10/60 – 140/110 °C
Gövde Malzemesi	: AISI 304, AISI 316 GG 25, GGG40,
Plaka Malzemesi	: AISI 304, AISI 320
Conta Malzemesi	: NBR, EPDM, VİTON

AKÜMÜLASYON TANKLARI



Teknik Özellikler:

100 lt'den 5000 lt arası kapasite,	
100 lt'den 5000 lt kapasiteye kadar su ile temas eden yüzeyler çift kat emaye kaplama olmasında dolayı hijyeniktir.	
100 lt'den 600 lt kadar 50 mm kalınlığında poliüretan izole, 800 lt'den 3000 lt 'ye kadar özel sünger izole,	
100 lt'den 600 lt'ye kadar galvaniz sac üzeri elektrostatik toz boyalı kılıf,	
800 lt'den 3000 lt'ye kadar özel winlwx ılıf,	
100 lt'den 3000 lt'ye kadar katodik anot koruma,	
Yüksek verim,	
Estetik görünüm,	
10 Bar İşletme Basıncı.	
Kapasite	: 100 ile 5000 lt
Kaplama	: Epoksi boyalı, poliüretan kaplamalı
Elektrik Gücü	: 1 ile 30 kW arası
Isı Kapasitesi	: 20 ile 90 °C arası
Kontrol Şekli	: Ayarlı ve sabit, dijital ve mekanik ısı termostatu

TEK VE ÇİFT SERPANTİNLİ BOYLERLER



Teknik Özellikler:

100 lt'den 5000 lt arası kapasite,
Su ile temas eden yüzeyler çift kat emaye kaplama olmasında dolayı hijyeniktir.
100 lt'den 600 lt kadar 50 mm kalınlığında poliüretan izole, 800 lt'den 3000 lt 'ye kadar özel winlwx ılıf,
Katodik Anot Koruma,
Yüksek Verim,
Opsiyonel olarak elektrikli rezistans,
Estetik görünüm, 10 bar işletme basıncı.

 **teknik pompa**

M Ü H E N D İ S L İ K

İKLİMLENDİRME
HAVALANDIRMA

İSITMA

FRÄNKISCHE



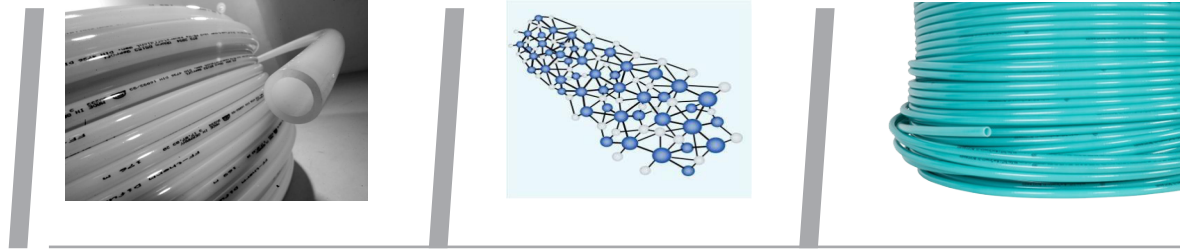


YERDEN ISITMA

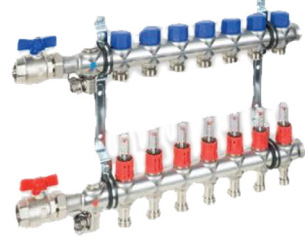
FRÄNKISCHE



PLASTİK BORU



Tip	ff-therm multi Difustop - PE-Xa
Ölçü [mm]:	12x2 / 14x2 / 16x2 / 17x2 / 18x2 / 20x2 / 25x2,3
Malzeme [mm]:	PE-Xa
Azami işletim sıcaklığı:	95 °C
Azami işletim basıncı - 95 °C'de	6 bar
DIN-Certco ruhsat numarası:	3V308
Uygulama sınıfı:	04.May
Oksijen geçirgenliği:	<0,1g/m ³ d (DIN 4726 uyarınca)
Mevcut uzunluklar:	•120 m (14 - 17) •200 m (12 - 25) •500 m (20) •600 m (14 - 18)
Uygulama alanı:	Döşmeden ısıtma ve radyatör tesisatı



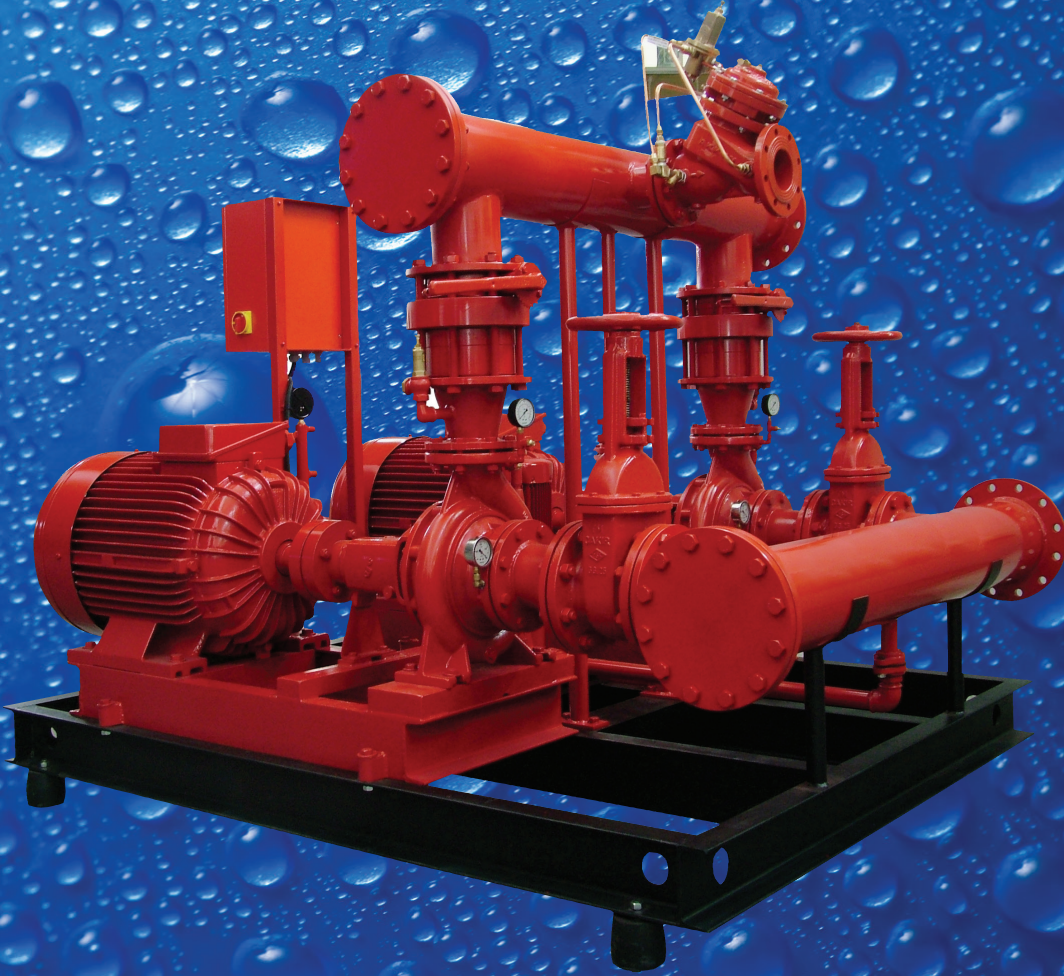
Tip	Otomatik debi limitlemeli	Debimetre	Reglaj vanası
Malzeme:	Paslanmaz çelik (1.4301)	Paslanmaz çelik (1.4301)	
Azami işletim basıncı (bar):	10 bar	6 bar *)	
Azami işletim sıcaklığı (°C):	70 °C	70 °C	
Toplam kütle debisi:	3.000 l/h	2.500 l/h	3.000 l/h
Gidiş barı:	Otomatik debi ayar çekirdekleri	Ayarlanabilir debi göstergesi	Reglaj vanası
	0.5 - 5 l/min.	0.5 - 5 l/min.	Kvs=2.88 m3/h
Dönüş barı:	Entegre aktüatör başlıkları	Entegre aktüatör başlıkları	
	M30 x 1.5	M30 x 1.5	
Akışkan:	VDI 2035 uyarınca ısıtma suyu	VDI 2035 uyarınca ısıtma suyu	
Ağız sayısı:	2 - 12	2 - 12	
Kolektör bağlantısı:	1" iş dişli rakorlu	1" iş dişli rakorlu	



TEKNİK POMPALAR
GÜVENİLİR
KALİTELİ SAĞLAM
DÜRÜST
KARİYER ZİRVE
BAŞARILI MİSYON
VERİMLİLİK SAYGILI HIZLI
YÜKSELEN GÜÇLÜ
ÖNCÜ YENİLİKÇİ TEKNOLOJİK
STRATEJİK
DUYARLI REKABETÇİ KÜRESEL
UYUMLU FARKLI **ENERJİK**
ÇALIŞKAN
LİDER HİZMET VİZYON

TEKNİK PMPA

M Ü H E N D İ S L İ K



Standart
POMPA ve MAKİNA SANAYİ TİC. A.Ş.



İKLİMLENDİRME
HAVALANDIRMA

İSTİTMA

POMPA HİDROFOR

SNT Tipi Santrifüj Pompa



DN : 32 mm'den 250 mm'ye kadar
Q : 1700 m³/h'ye kadar
Hm : 100 m'ye kadar
n : 2900 d/dak'ya kadar
t : -10 °C'den +140 °C'ye kadar
p : 10 bar (16bar)

SNL Tipi In - Line Pompa



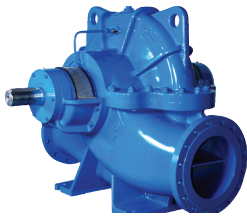
DN : 40 mm'den 250 mm'ye kadar
Q : 500 m³/h'ye kadar
Hm : 95 m'ye kadar
n : 2900 d/dak'ya kadar
t : -10 °C'den +110 °C'ye kadar
p : 10 bar (16bar)

SKY Tipi Kızgın Yağ Pompası

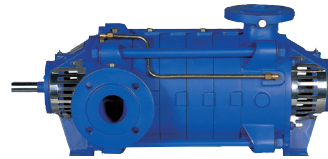


DN : 32 mm'den 150 mm'ye kadar
Q : 500 m³/h'ye kadar
Hm : 95 m'ye kadar
n : 2900 d/dak'ya kadar
t : 320 °C'ye kadar
p : 16bar

SDS Tipi Çift Emişli Pompa SKM Tipi Kademeli Pompa SKM-V Tipi Dikey Kademeli Pompa



DN : 65 mm'den 400 mm'ye kadar
Q : 3500 m³/h'ye kadar
Hm : 180 m'ye kadar
n : 2900 d/dak'ya kadar
t : -20 °C'den +80 °C'ye kadar
p : 16 bar (25bar)



DN : 32 mm'den 250mm'ye kadar
Q : 1000 m³/h'ye kadar
Hm : 400 m'ye kadar
n : 2900 d/dak'ya kadar
t : -10 °C'den +110 °C(140 °C)'ye kadar
p : 30 bar (50bar)



DN : 32 mm'den 65mm'ye kadar
Q : 95 m³/h'ye kadar
Hm : 120 m'ye kadar
n : 2900 d/dak'ya kadar
t : -5 °C'den +110 °C'ye kadar
p : 16bar

C Tipi Dalgıç Pis Su Pompası



DN : 50 mm'den 300 mm'ye kadar
Q : 1600 m³/h'ye kadar
Hm : 95 m'ye kadar
n : 2900 d/dak'ya kadar
t : 40 °C'ye kadar
p : 10 bar'a kadar

PC Tipi Santrifüj Pis Su Pompası



DN : 40 mm'den 300 mm'ye kadar
Q : 1600 m³/h'ye kadar
Hm : 95 m'ye kadar
n : 2900 d/dak'ya kadar
t : 110 °C'ye kadar
p : 10 bar (16 bar)

SBM Tipi Hidrofor Seti



Q : 15 m³/h'ye kadar
Hm : 100 m'ye kadar
n : 2900 d/dak'ya kadar
t : 60 °C'ye kadar
p : 16 bar'a kadar

SBT-V Tipi Hidrofor Seti



Q : 5 m³/h'ten 1200 m³/h'ye kadar
Hm : 30 m'den 300m'ye kadar
n : 2900 d/dak'ya kadar
t : 60 °C'ye kadar
p : 40 bar'a kadar

SKM-V Tipi Hidrofor Seti



Q : 1000 m³/h'ye kadar
Hm : 300 m'ye kadar
n : 2900 d/dak'ya kadar
t : 60 °C'ye kadar
p : 40 bar'a kadar

SB Tipi Dikey Santrifüj Pompa



D : R1" ve R1(1/2")
Q : 15 m³/h'ye kadar
Hm : 120 m'ye kadar
n : 2900 d/dak'ya kadar
t : 60 °C'ye kadar
p : 10 bar - 16 bar

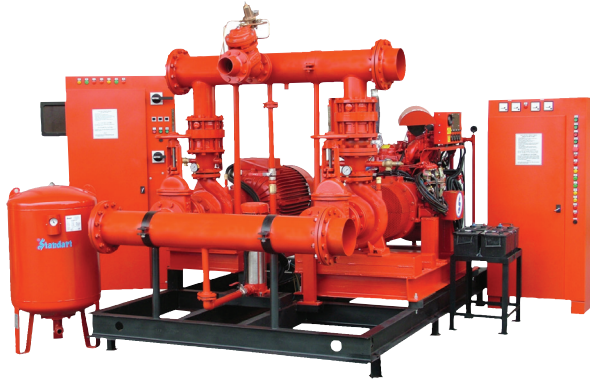
GENLEŞME TANKLARI



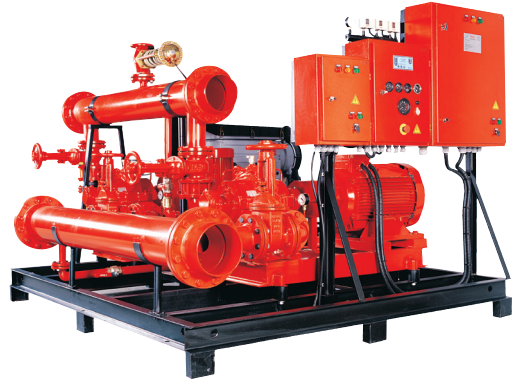
FREKANS İNVERTÖRLÜ POMPALAR VE HİDROFORLAR



NFPA Belgeli Yangın Pompaları

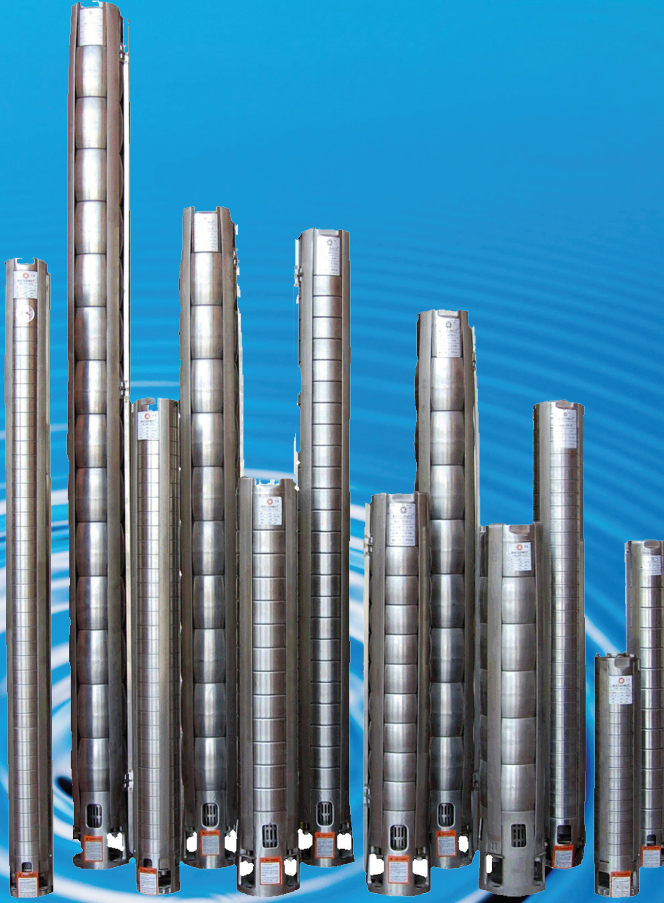


UL/FM Belgeli Yangın Pompaları



TEKNİK PMPA

M Ü H E N D İ S L İ K



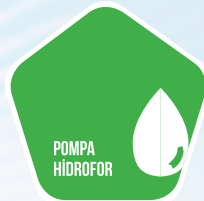
İKLİMLENDİRME
HAVALANDIRMA

İSTİTMA

POMPA HİDROFOR

impo

USTUNEL
Dalğıç Pompa-Submersible Pump



DERİN KUYU DALGIÇ MOTOR POMPA



40 yılı aşkın tecrübesi ile Teknik Pompa, bugün itibari ile tarımsal amaçlı yağmurlama, damla-sulama, salma sulama, kanal ve nehirlerden su ihtiyacını karşılamak amacıyla çoklu ürün portföyü olan her ölçüde derin kuyu dalgıç pompa, dalgıç motor, hidrofor ve drenaj pompa ile ihtiyaca özel çözümler sunmaktadır.

Ayrıca, endüstriyel alanda, kimyasal alanda, agresif sularda (deniz suyu) likit akışkanlarını sağlamak amacıyla komple bronz veya komple paslanmaz malzemeden pompa ve motor üretimi yapılmakta, ihtiyaç & proje bazlı ürünler de tedarik etmekte, çözümler üretmektedir.

Geniş ürün yelpazamız ve buna bağlı çözüm önerilerimizi için bizlere danışınız.

ÇAMUR POMPASI



Zorlu ve ağır akışkanlar özel çözümler gerektirir... Yüksek yoğunluk ve viskoziteye sahip ağır akışkan şartlarınıza uygun pompa çözümü, tedarigi ve mevcut pompanızın tamir/revizyonu için bizlere danışınız.

PASLANMAZ MODÜLER DEPO



Modüler olarak paslanmaz ve galvanizli çelik su depolarının tedarikini kurulumlu olarak sağlamaktayız. Ayrıca her ebatta plastik su depoları da ürün yelpazemizdedir.

TEKNIK PMPA

M Ü H E N D İ S L İ K

İKLİMLENDİRME
HAVALANDIRMA

İSTİMA

POMPA HİDROFOR

YANGIN

YANGIN EKİPMANLARI





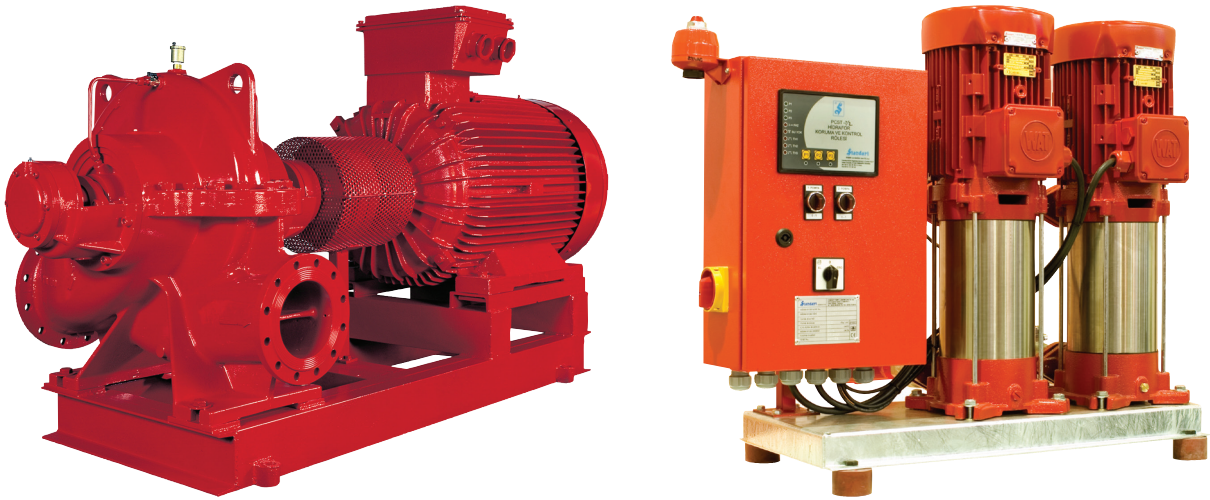
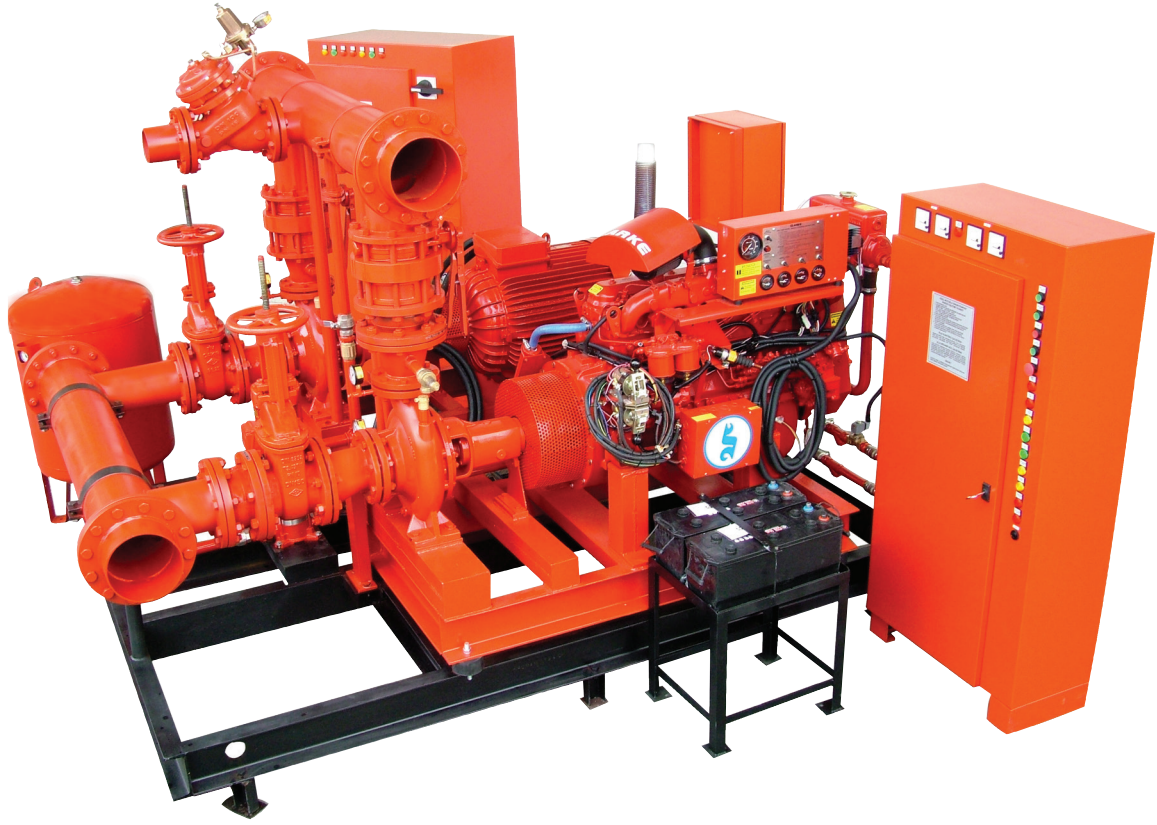
İKLİMLENDİRME
HAVALANDIRMA

ISITMA

POMPA HİDROFOR

YANGIN

YANGIN EKİPMANLARI



İZLEME ANAHTARLI KELEBEK VANALAR

SPRİNKLER

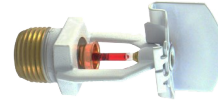
K-Faktörü: 40.3 (2.8), 57 (4.2), 80 (5.6), 115 (8.0)
Sıcaklık Duyargası: 5mm Cam Bulb
Bağlantı Çapı: ½"NPT – ¾"NPT- 1"NPT
Sıcaklık: 57 °C, 68 °C, 79 °C, 93 °C, 141 °C, 182 °C
Yüzey: Pirinç, krom, beyaz, siyah

Basınç Sınıfı: 175~250psi
Tehlike Sınıfı: Hafif, orta ve yüksek tehlike
Montaj Şekli: Yere veya çatı eğimine paralel
Onaylar: FM, UL, ULC, VdS, CE

FLUSH TİP



SIDEWALL TİP



BALANS VANALARI



UPRIGHT TİP



BALANS VANALARI





İZLEME ANAHTARLI KELEBEK VANALAR

- UL/FM onaylıdır
- Otomatik sprinkler sistemin önemli bir parçasıdır.
- Su geçişini açar ve kapatır
- Kapalı pozisyonda otomatik olarak sinyal vererek kapalı olduğunu bildirir.
- Anma Çapları: 1 1/2" – 8"

BALANS VANALARI



TİVLİ TİP



DİŞLİ TİP



YÜKSELEN VE YÜKSELMİYEN MİLLİ SÜRGÜLÜ VANALAR

- UL/FM onaylıdır
- Otomatik sprinkler sistemin önemli bir parçasıdır
- Pompanın emme ve basma kollektörlerinde kullanılır
- Opsiyonel olarak kapalı pozisyonda sinyal vererek konumunu bildirir
- Anma Çapları: 2 1/2" – 12"

Duvar Tipi İndikatör



Düşey İndikatör



Yükselmeyen Milli Sürgülü Vana



Yükselen Milli Sürgülü Vana



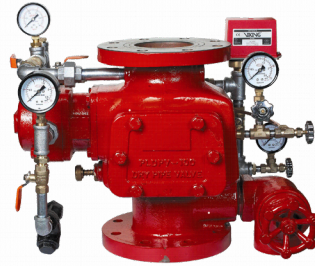
ALARM VANALARI

- UL/FM onaylıdır
- Çek vana görevi yapar, alt üst basınçları gösterir
- Sprinklerin devreye girmesi durumunda motorgong vasıtasıyla bölgedekileri sesli olarak ikaz eder
- Otomasyon sistemine bağlanırsa su geçişini bildirir
- Anma Çapları: 2 1/2" – 8"

Islak Alarm Vanası



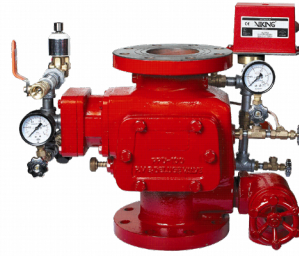
Kuru Alarm Vanası



Öntepkili (Pre-action) Alarm Vanası



Baskın (Deluge) Alarm Vanası



TEST DRENAJ VANALARI



- UL/FM onaylıdır
- Sistemin test edilmesine yarar aynı zamanda sistemdeki boşaltılmasını sağlar.



İTFAYE BAĞLANTI VANALARI

- UL/FM onaylıdır.
- İtfaiyenin kat su alma vanasıdır.
- Su rezervinin bitmesi veya pompaların devre dışı kalması durumunda itfaiyenin bağlanıp sistemlere su basması için kullanılır.
- Bir adet Storz Kaplin, kapak ve zincir.
- Anma Çapları : 21/2" NPT Dişli (itfaiye bağlantı vanası)
: 4x21/2x21/2 NPT Dişli (itfaiye bağlantı ağzı)

İTFAYE BAĞLANTI AĞZI



TSE'Lİ TİP



UL/FM'li Tip



İZLEME VE AKIŞ ANAHTARLARI

- UL/FM onaylıdır.
- Otomatik sprinkler sisteminin bir parçası olup sprinkler sisteminin devreye girmesi durumunda su geçişini otomasyon odasına bildirir.
- Anma Çapları: 21/2" – 8"

OS&Y Sürgülü Vana İzleme Anahtarı



Flow Switch (Akış Anahtarı)



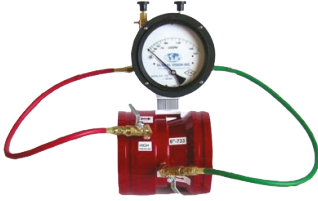
RELIEF VANALAR

PİSLİK TUTUCULAR



- UL/FM onaylıdır.
- Yangın tesisatındaki basıncın dengelemesi için kullanılır.
- Anma Çapları: 21/2" – 8

FLOW METRELER (AKIŞ ÖLÇER)



- UL/FM onaylıdır.
- Yangın tesisatındaki akışın ölçülmesinde kullanılır.
- Anma Çapları: 21/2" – 8

BASINÇ DÜŞÜRÜCÜLER



- UL/FM onaylıdır.
- Yangın tesisatındaki aşırı basıncın düşürülmesinde kullanılır.
- Anma Çapları: 21/2" – 8

ÇEKVALFLER



- UL/FM onaylıdır.
- Yangın tesisatındaki geri dönüşü önlemek için kullanılır.
- Anma Çapları: 21/2" – 8



RELIEF VANALAR

PİSLİK TUTUCULAR



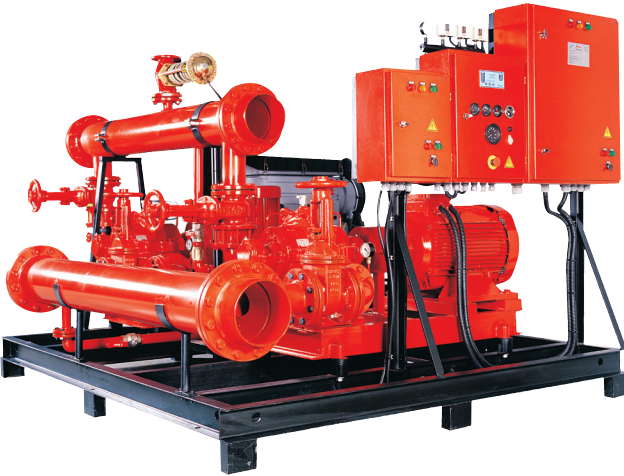
- UL/FM onaylıdır.
- Yangın tesisatındaki sistemlerin zarar görmemesi için suyu filtreleme amacı ile kullanılır.
- Anma Çapları: 21/2" – 8

YİVLİ KAPLINLER



- UL/FM onaylıdır.
- Yangın tesisatındaki yivli sistemlerin bağlantısı için kullanılır.
- Anma Çapları: 1" – 10"

YANGIN POMPALARI



- UL/FM onaylıdır.
- 1500 GPM'e kadar debi kapasitesi vardır.

TEKNİK PMPA

M Ü H E N D İ S L İ K

İKLİMLENDİRME
HAVALANDIRMA

İSTİTMA

POMPA HİDROFOR

YANGIN

TESİSAT MALZEMELERİ



FAF[®]
VANA SANAYİ



TESİSAT

KÜRESEL VANALAR

PN 6
DN 40 - DN 100



FAF 1000 - Flanşli Küresel Vana

- Flanşlar ve gövde GG 25 pik dökümlüdür.
- Paslanmaz çelik kürelidir.
- Paslanmaz çelik tabak yay takviyelidir.

PN 10 - 16
DN 15 - DN 250



FAF 1100 - Flanşli Küresel Vana

- Flanşlar ve gövde GG 25 pik dökümdür.
- Paslanmaz çelik kürelidir.
- Paslanmaz çelik tabak yay takviyelidir.

PN 10 - 16
DN 15 - DN 250



FAF 1220 - Flanşli Küresel Vana

- Flanşlar ve gövde GG 25 pik dökümdür.
- Paslanmaz çelik kürelidir.
- Paslanmaz çelik tabak yay takviyelidir.

PN 40
DN 15-DN 150



FAF 1400 - Flanşli Küresel Vana

- Flanşlar ve gövde GGG 40 sfero dökümdür.
- Paslanmaz çelik kürelidir.
- Paslanmaz çelik tabak yay takviyelidir.

PN 6-10-16-25-40
DN 15-DN 300



FAF 1270 & 1280 - Kaynakli Küresel Vana

- Kaynak uç veya flanş bağlantılıdır.
- Gövde St 37 çelik ve tek parçadır.
- Paslanmaz çelik kürelidir.

KELEBEK VANALAR

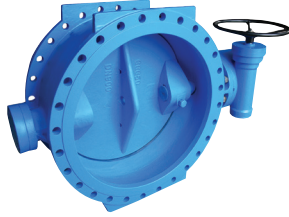
PN 6-10-16
DN 40-DN 600



FAF 3500 & 3600 Wafer / Lug Tip Kelebek Vana

- Wafer veya lug bağlantılıdır.
- Gövde GG-25 pik dökümdür.
- Klape paslanmaz veya sferodur.
- Conta EPDM, NBR veya vitondur.

PN 6-10-16-25-40
DN 50 - DN 2000



FAF 3800 & 3800 Flanşlı Kelebek Vana

- Gövde ve klape GGG 40 sfero dökümdür.
- Conta EPDM veya NBR'dir.
- Klapede paslanmaz çelik conta halkası mevcuttur.

SÜRGÜLÜ VANALAR

PN 10 - 16
DN 40 - DN 600



FAF 6000 Elastomer Baskılı Sürgülü Vana

- Gövde sfero dökümdür.
- Kumanda mili paslanmaz çeliktir.
- Elastomer EPDM kauçuktur.

PN 10-16
DN 40-DN 10000



FAF 6200 – Elastomer Baskılı Sürgülü Vana F5 Uzun Tip

- Gövde sfero dökümdür.
- Kumanda mili paslanmaz çeliktir.
- Elastomer EPDM kauçuktur.

PN 10-16
DN 40-DN 10000



FAF 6500 – Bıçaklı Vana

- Gövde gg 25 pik veya ggg 50 sfero dökümdür
- Klape 304,316 veya 316 l paslanmaz çeliktir
- Wafer veya lug montaja uygundur

SÜRGÜLÜ VANALAR

İKLİMLENDİRME
HAVALANDIRMA

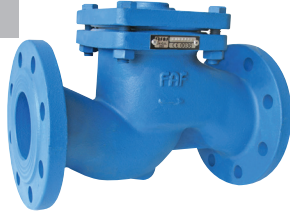
ISITMA

POMPA HİDROFOR

YANGIN

TESİSAT MALZEMELERİ

PN 16
DN 15 - DN 300



FAF 2250 Yaylı Çekvalf

- Gövde GG 25 pik dökümdür.
- Sızdırmazlık grafit disk paslanmaz çeliktir.

PN 16
DN 40 - DN 400



FAF 2350 Dual Çekvalf

- Gövde GG 25 pik dökümdür.
- Klape paslanmaz çeliktir.
- Klape contası EPDM'dir.

PN 16
DN 15 - DN 200



FAF 2370 Disko Çekvalf

- Gövde prinçtir DN 125 ve üzeri sferodur.
- Klape paslanmaz çeliktir.

PN 16
DN 25 - DN 400



FAF 2300 - 2330 - Wafer Çalpara Çekvalf

- 2300 - Gövde ve klape paslanmaz çeliktir.
- 2330 - Gövde çelik, klape paslanmaz çeliktir.
- Sızdırmazlık contası EPDM veya vitondur.

KOMPANSATÖRLER VANALAR

PN 10-16
DN 25-DN 600



FAF 5050 - 5060 Kauçuk Kompansatör

- Flanşlar ST 37 çelik veya GGG40 sferodur.
- Gövde çelik tel destekli EPDM kauçuktur.

PN 16
DN 32-DN 400



FAF 5100 - Eksenel Kompansatör

Bağlantılar:

- Döner flanşlı, kaynak boyunlu veya sabit flanşlıdır.
- Köprüler ve laynerler paslanmaz çeliktir.

PN 16
DN 32-DN 400



FAF 5200 - Dıştan Basıncılı Kompansatör

Bağlantılar:

- Döner flanşlı, kaynak boyunlu veya sabit flanşlıdır.
- Köprüler ve laynerler paslanmaz çeliktir.

PN 16
DN 32-DN 400



FAF 5300 - Kardan Mafsallı Deprem Kompansatörleri

Bağlantılar:

- Döner flanşlı veya kaynak boyunludur.
- Köprüler ve laynerler paslanmaz çeliktir.

PN 16
DN 32-DN 400



FAF 5400 - Limit Rotlu Dilatasyon Kompansatörü

Bağlantılar:

- Döner flanşlı veya kaynak boyunludur.
- Köprüler ve laynerler paslanmaz çeliktir.

KOMPANSATÖRLER

PN 16
DN 15-DN 250



FAF 2100 - Flanşlı Glob Vana

- Gövde, kapak, volan GG 25 pik dökümdür.
- Sızdırmazlık contası grafitir.

ANSI KÜRESEL VANA PETROL & GAZ

PN 20 - 50 - 100
DN 20 DN 500



FAF 1900-API D Küresel Vana

- Class 150 – 300 – 600
- FLOATING – TRUNNION
- Flanşlı (RT – RTJ) ve Kaynak Uçlu (BWE)
- Gövde Malzemesi WBC / A105 / L2
- Küre Malzemesi : ENP / 304 / 316

PİSLİK TUTUCULAR

PN 16
DN 15 - DN 500



FAF 2500- Y Tipi Flanşlı Pislik Tutucu

- Gövde ve kapak GG25 pik dökümdür.
- Filtre SAE- 304 paslanmaz çeliktir.
- Filtre takviyesi SAE- 304 paslanmaz çeliktir.

YANGIN HİDRANTLARI

PN 16
DN 80 - DN 100



FAF 7100 – Yangın Hidrantı

- Gövde GGG40 Sfero dökümdür.
- Mil paslanmaz çeliktir.
- Bağlantılar : DIN 2501 (FLANŞ) TS ISO 7005 - 2

PRİNÇ ARMATÜRLER

PN 16
DN 15 - DN 100



FAF 4000 - Küresel Vanalar

- TS 3148'e uygundur.
- Gövde ve kapak nikel kaplıdır.
- Küre krom kaplı prinçtir.
- Küre sızdırmazlık elemanı (PTFE) teflondur.
- Maksimum çalışma sıcaklığı 110 °C'dir.

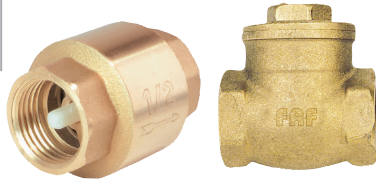
PN 16
DN 15 - DN 100



FAF 4100 - Doğalgaz Vanaları

- TS EN 33'e uygundur.
- Gövde ve kapak nikel kaplıdır.
- Küre krom kaplı prinçtir.
- Küre sızdırmazlık elemanı (PTFE) teflondur.
- Maksimum çalışma sıcaklığı 60 °C'dir

PN 16
DN 15 - DN 65



FAF 4300 & 4350 - Çekvalfler

- Gövde ve kapak nikel kaplıdır.
- Sızdırmazlık elemanı NBR'dir
- Maksimum çalışma sıcaklığı 110 °C'dir.

PN 16
DN 15 - DN 65



FAF 4200 - Pislik Tutucular

- Gövde ve kapak nikel kaplıdır.
- Filtre paslanmaz çeliktir.
- Maksimum çalışma sıcaklığı 110 °C'dir.

PN 16
DN 15



FAF 4440 - Termostatik Radyotör Vanası

- Gövde nikel kaplıdır.
- Volan ABS polimerdir.
- Maksimum çalışma basıncı 10 bardır.
- 8 °C - 29 °C arasında oda sıcaklığı ayarı yapılabilir.



İKLİMLENDİRME
HAVALANDIRMA

ISITMA

POMPA HİDROFOR

YANGIN

TESİSAT MALZEMELERİ

VANA
SE
S
RE
Ü
KÜ
DİNAMİK
SÜRGÜLÜ ÇEKVALF
ÇALPARA PİSLİK TUTUCU
KELEBEK BIÇAKLI
DÖKÜM
VERİMLİLİK ELASTOMER
YÜKSELEN SFERO
HİDRANT DOĞALGAZ
KONTROL
TERMOSTATİK KOMPANSATÖR
DÖKÜM
GLOB **BUHAR**
DİLATASYON
WAFER PETROL EKSENEL

TEKNIK PMPA

M Ü H E N D İ S L İ K



KONSAN
TESİSAT MALZEMELERİ SAN. ve TİC.LTD.ŞTİ.



İKLİMLENDİRME
HAVALANDIRMA

İSTİTMA

POMPA HİDROFOR

YANGIN

TESİSAT MALZEMELERİ

KÜRESEL VANA



- Çalışma Basıncı: PN 40
- Bağlantı Çapı: 1/4" ten 2" e kadar
- Bağlantı Şekli: Standart Boru Dişi
- Çalışma Sıcaklığı: Max. + 120 °C

MİNİ KÜRESEL VANA



- Çalışma Basıncı: PN 16
- Bağlantı Çapı: 1/8" ten 3/4" e kadar
- Bağlantı Şekli: Standart Boru Dişi
- Çalışma Sıcaklığı: Max. + 120 °C

RADYATÖR VANASI



- Çalışma Basıncı: PN 16
- Bağlantı Çapı: 1/2"
- Bağlantı Şekli: Düz ve köşe tipi
- Çalışma Sıcaklığı: Max. + 80 °C

YAYLI ÇEKVALF



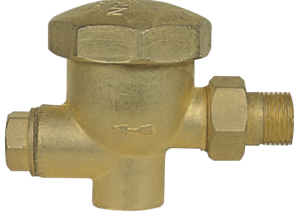
- Çalışma Basıncı: PN 12
- Bağlantı Çapı: 1/4" ten 4" e kadar
- Bağlantı Şekli: Standart boru dişi
- Çalışma Sıcaklığı: Max. +80 °C

PİSLİK TUTUCU



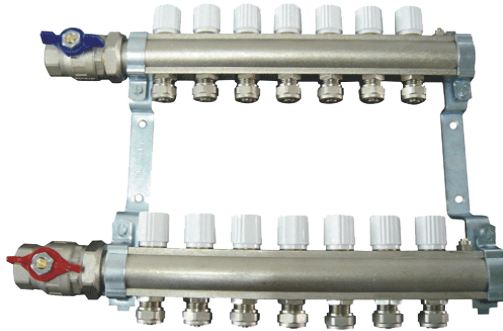
- Çalışma Basıncı: PN 16
- Bağlantı Çapı: 1/4" ten 4" e kadar
- Bağlantı Şekli: Standart boru dişi
- Çalışma Sıcaklığı: Max. +110 °C

KÖRÜKLÜ KONDENSTOP



- Çalışma Basıncı: PN 10
- Bağlantı Çapı: 1/2" ten 1" e kadar
- Bağlantı Şekli: Standart boru dişi
- Çalışma Sıcaklığı: Max. +200 °C

VOLANLI KLAPELİ (AÇMA KAPAMALI) PİRİNÇ KOLLEKTÖR GRUBU



DIŞTAN DİŞLİ KOLLEKTÖR



OTOMATİK HAVA ALICI - ÇEKVALF 1/2"

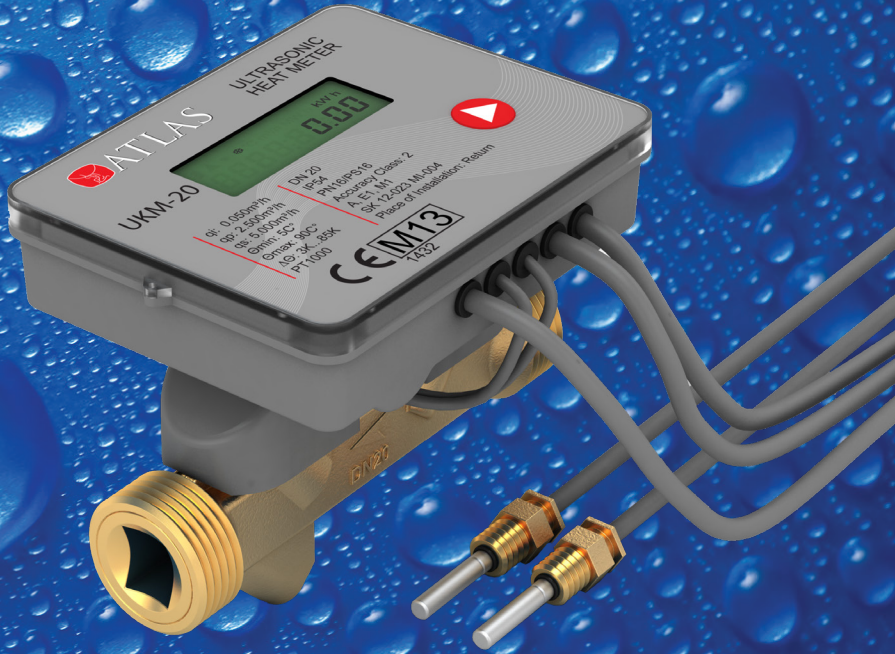


KAZAN DOLDURMA - BOŞALTMA VANASI



TEKNİK PMPA

M Ü H E N D İ S L İ K



İKLİMLENDİRME
HAVALANDIRMA

İSTİTMA

POMPA HİDROFOR

YANGIN

TESİSAT MALZEMELERİ



ATLAS
SAYAÇ ve ÖLÇÜ ALETLERİ A.Ş.



TESİSAT

ULTRASONİK KALORİMETRELER



- Bağlantı Çapı: DN 20 - DN 100
- Standart: EN 1434
- Onay: MID onaylıdır.
- Ölçüm Aralığı: 5 °C - 90 °C
- Test Basıncı: 16 bar

MEKANİK KALORİMETRELER



- Bağlantı Çapı: DN 20
- Standart: EN 1434
- Onay: MID onaylıdır.
- Ölçüm Aralığı: 5 °C - 90 °C
- Test Basıncı: 16 bar

SICAK SU SAYAÇLARI



- Bağlantı Çapı: DN 20
- Standart: EN 1434
- onay MID onaylıdır.
- Ölçüm Aralığı: 5 °C - 90 °C
- Test Basıncı: 16 bar

SOĞUK SU SAYAÇLARI



- Bağlantı Çapı: DN 20
- Standart: EN 1434
- Onay MID onaylıdır.
- Ölçüm Aralığı: 5 °C - 90 °C
- Test Basıncı: 16 bar

ÜÇ YOLLU VANALAR



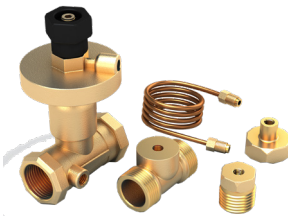
- Bağlantı Çapı: DN 40-DN 200
- Malzeme: gg 25 pik döküm
- Standart: pn 6 -10
- Ölçüm Aralığı: 5 °C - 90 °C
- Test Basıncı: 16 bar

VANA AKTÜATÖRÜ



- Çalışma Ömrü: 60.000 aç-kapa
- Besleme: 220 v
- Tork: 8 Nm
- Çalışma Sıcaklığı: 50 °C
- Koruma IP 40

FARK BASINÇ VANASI



- Bağlantı Çapı: DN 20-DN 100
- Malzeme: Prinç
- Impulse malz: Bakır
- Basınç Aralığı 5-25 kpa

TARIMSAL SULAMA ARACI



- Bağlantı Çapı: DN 32 - DN 250
- Standart: EN 1434
- Onay MID onaylıdır.
- Test Basıncı: 16 bar
- Ön yüklemeli, ön yüklemesiz elektronik kartlı



İKLİMLENDİRME
HAVALANDIRMA

ISITMA

POMPA HİDROFOR

YANGIN

TESİSAT MALZEMELERİ

GÜVENİLİR

KALİTELİ SAĞLAM

DÜRÜST
KARİYER ZİRVE

BAŞARILI

MİSYON

VERİMLİLİK SAYGILI HIZLI

YÜKSELEN GÜÇLÜ

ÖNCÜ YENİLİKÇİ TEKNOLOJİK

STRATEJİK

DUYARLI REKABETÇİ KÜRESEL

UYUMLU FARKLI ENERJİK

ÇALIŞKAN

LİDER HİZMET VİZYON

TEKNİK PMPA

M Ü H E N D İ S L İ K



IMI TA



TESİSAT

İKLİMLENDİRME
HAVALANDIRMA

İSTİTMA

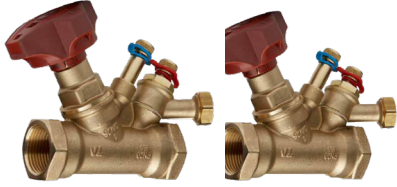
POMPA HİDROFOR

YANGIN

TESİSAT MALZEMELERİ

BALANS VANALAR

STATİK BALANS VANALARI



- Bağlantı Çapları: DN 10-DN 200
- Malzeme: Pirinç
- Basınç Sınıfı: PN 20
- Maks. Çalışma Sıcaklığı: 120 °C

DİNAMİK BALANS VANALARI



- Bağlantı Çapları: 1/4"- 2"
- Malzeme: Pirinç
- Basınç Sınıfı: PN 16
- Maks. Çalışma Sıcaklığı: 120 °C

KOMBİNE KONTROL VANALARI



- Bağlantı Çapları: DN 10 - DN 150
- Malzeme: Pirinç ve a metal
- Basınç Sınıfı: PN 16
- Maks. Çalışma Sıcaklığı: 120 °C

FARK BASINÇ KONTROL VANALARI



- Bağlantı Çapları: DN 10 - DN 200
- Malzeme: A metal
- Basınç Sınıfı: PN 16
- Maks. Çalışma Sıcaklığı: 120 °C

teknik pompa

M Ü H E N D İ S L İ K

İKLİMLENDİRME
HAVALANDIRMA

İSTİTMA

POMPA HİDROFOR

YANGIN

TESİSAT MALZEMELERİ

TESİSAT BAĞLANTI EKİPMANLARI



FLANŞLAR, PATENTLER, FİTTİNGS MALZEMELERİ VE DİĞER BAĞLANTI EKİPMANLARI

FLANŞLAR



EBATLAR	: DN 15-DN 2000
FLANŞ SINIFLARI	: PN 6 PN 10 PN 16 PN 25 PN 40 PN 100
NORMLAR	: DIN, ANSI
FLANŞ MALZEMELERİ	: ST 37, AISI 304, GG 25

PATENT DİRSEKLER VE REDÜKSİYONLARI



EBATLAR	: DN 15-DN 2000
FLANŞ SINIFLARI	: PN 6 PN 10 PN 16 PN 25 PN 40 PN 100
NORMLAR	: DIN, ANSI
MALZEMELERİ	: ST 37, AISI 304, GG 25

FİTTİNGS MALZEMELER



EBATLAR	: 1/8" - 4"
NORMLAR	: DIN, ANSI
MALZEMELERİ	: AISI 304, 316, GG25, ST 37

CİVATA VE SOMUNLAR



KELEPÇELER



DİKİŞLİ VE DİKİŞSİZ ÇELİK BORULAR



teknik pompa

M Ü H E N D İ S L İ K

İKLİMLENDİRME
HAVALANDIRMA

İSTİTMA

POMPA HİDROFOR

YANGIN

TESİSAT MALZEMELERİ

 **VESBO®**



PVC BORU VE EK PARÇALARI



PPRC BORU VE EK PARÇALARI



PE BORU VE EK PARÇALARI



teknik pompa

M Ü H E N D İ S L İ K

İKLİMLENDİRME
HAVALANDIRMA

İSTİTMA

POMPA HİDROFOR

YANGIN

TESİSAT MALZEMELERİ

 **ontrol**



VGf SERİSİ 2 VE 3 YOLLU KONTROL VANALARI



- Glob tipi iki yollu kontrol vanası
- Eşit yüzdesel kontrol eğrisi
- Flaşlı pik döküm veya sfero döküm gövde
- Paslanmaz çelik oturma yüzeyi, mil ve klape
- Üstün sızdırmazlık
- Ontrol ve belimo servomotorları ile uyumlu
- Doğrusal mil hareketi

MVS SERİSİ VANA SERVOMOTORLAR



MVS serisi vana servomotorları, ısıtma havalandırma iklimlendirme sistemlerinde üç yollu vada iki yollu kontrol vanalarının konumlandırılması için kullanılır. 2-10V DC oransal çıkışları olan kontrol panelleri ile uyumludur.

2 VE 3 YOLLU FAN - COİL VANALARI



- 230 VAC Besleme
- Aç/Kapa Kumanda
- Enerjisizken Kapalı
- İçten Dışlı

DIŞ HAVA TİPİ DUYAR ELEMANI



ODA TİPİ DUYAR ELEMANI



DALDIRMA TİPİ DUYAR ELEMANI



KANAL TİPİ DUY. ELEMANI



KANAL TİPİ NEM DUY. ELM.



DONMA TERMOSTATI



TEKNIK PMPA

M Ü H E N D İ S L İ K

İKLİMLENDİRME
HAVALANDIRMA

İSTİMA

POMPA HİDROFOR

YANGIN

TESİSAT MALZEMELERİ

BAYLAN



SU SAYAÇLARI

BAYLAN

SOĞUK SU SAYACI



- Tek hüzmeli tasarım
- Özel cam ile basınca yüksek dayanım
- 360 °C dönen kapak
- Elektrostatik boyalı prinç gövde
- 50 °C Sıcaklık dayanımı

SICAK SU SAYACI



- Tek hüzmeli tasarım
- Özel cam ile basınca yüksek dayanım
- 360 °C dönen kapak
- Elektrostatik boyalı prinç gövde
- 90 °C Sıcaklık dayanımı

FLANŞLI ENDÜSTRİYEL SAYAÇLAR



- Çok hüzmeli tasarım
- Özel cam ile basınca yüksek dayanım
- 360 °C dönen kapak
- Elektrostatik boyalı prinç gövde
- 90 °C Sıcaklık dayanımı
- DN 50 Flanş çapı

FLANŞLI ENDÜSTRİYEL SAYAÇLAR

BAYLAN



- Optik okumaya uygun
- IP 68 Sınıfı Uygun
- DN 65'den DN 200'e kadar çap aralığı
- Darbe dayanıklı kalın cam
- 90 °C sıcaklık dayanımı

ÖN ÖDEMELİ SULAMA SAYACI



- Peşin ödeme ile faturalandırma
- Su sarfiyatının tam olarak yönetilebilmesi
- İklim şartlarına uygun korozyona dayanıklı gövde
- Kontaklı kart ile dış etkilere karşı tam izolasyon
- Sayaç okuma işleminin ortadan kalkması
- Bilgisayar ortamında kolayca istatistik hazırlama ve servis sağlama

GPRS - AKILLI KARTLI SULAMA SAYACI



- Su sarfiyatının tam olarak yönetilmesi
- Korozyona dayanıklı gövde
- Dış etkilere karşı izolasyon
- DN 32-DN 250 anma çapı



İKLİMLENDİRME
HAVALANDIRMA

ISITMA

POMPA HİDROFOR

YANGIN

TESİSAT MALZEMELERİ

KALORİMETRE

DİNAMİK

MEKANİK SICAKSU
BASINÇ ULTRASONİK
SULAMA ÜÇYOLLU
VERİMLİLİK DÖNÜŞ VANA
YÜKSELEN PRİNÇ
SAYAÇ DOĞALGAZ

KONTROL

TERMOSTATİK AKTUATÖR
DÖKÜM FARK BALANS
ÖN ÖDEME
WAFER PETROL EKSENEL

TEKNİK PMPA

M Ü H E N D İ S L İ K

İKLİMLENDİRME
HAVALANDIRMA

İSTİTMA

POMPA HİDROFOR

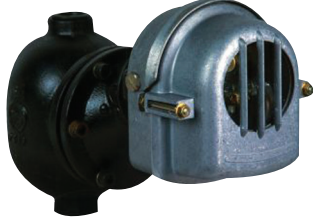
YANGIN

TESİSAT MALZEMELERİ

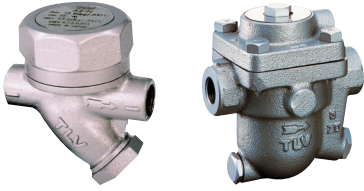
BUHAR ARMATÜRLERİ



BUHAR ARMATÜRLERİ



- **Kazan Tağdiye Cihazı**
- Bağlantı : Dişli veya flanşlı
- Max. Basınç : 25 bar
- Max. Sıcaklık : 200 C
- Uygulama Alanları : Buhar kazanları; hidroforlar



Kondenspotlar

Buhar sistemlerinden kondens (suyu) ve havayı atan cihazlardır. Termodinamik, termostatik, şamandıra ve ters kovalı gibi tipleri vardır.

- Anma Çapları : 1/2"-2" ve DN 15-DN65'e kadar
- Bağlantı : Dişli ve Flanşlı
- Gövde Malzemesi : Pik, St 37, sfero, paslanmaz ve prinç



Manyetik Seviye Göstergeleri

Tank veya depoya by-pass edilmiş seviye göstergesi ile seviye değişiminin görsel olarak izlenmesini sağlar.

- Bağlantı: Flanşlı Dişli G1/2"- 3/4"-1" Flanşlı DN15 – DN20 – 25
- Gövde Malzemesi : Paslanmaz çelik



Vakum Kırıcı

- Gövde Kapak : Prinç veya Paslanmaz
- İç Aksam : AISI 304 Paslanmaz Çelik
- Bağlantılar : Dişli
- Nominal Çap : DN 15 (1/2")



Kazan Blöf Vanası

Blöf, kazan suyu içinde buharlaşma sonucu konsantrasyonu artan çözünmüş yada askıda kalmış katı madde miktarını kazan içinde belirlenen limitlere çekebilmek amacıyla kazan suyunun bir kısmının sistemden atılması işlemidir.

- Bağlantı : DN 40 flanş
- Gövde Malzemesi : Çelik
- Kullanıldığı Alışkanlar : Buhar sıcak ve kızgın su



Emniyet Ventilleri

Buhar kazanı, basınçlı tankı ve diğer sistemlerde belirlenen limit basınca veya sıcaklığa gelindiğinde otomatik olarak gaz salınımı yapan vana mekanizmasına verilen isimdir.

- Bağlantı : Dişli ve flanşlı
- Anma Çapları : DN 15*DN 100'e kadar
- Gövde Malzemesi : GG 25 pik döküm ve GGG 40 Sfero dökümdür

TEKNİK PMPA

M Ü H E N D İ S L İ K

İKLİMLENDİRME
HAVALANDIRMA

İSTİTMA

POMPA HİDROFOR

YANGIN

TESİSAT MALZEMELERİ

DOĞALGAZ ARMATÜRLERİ

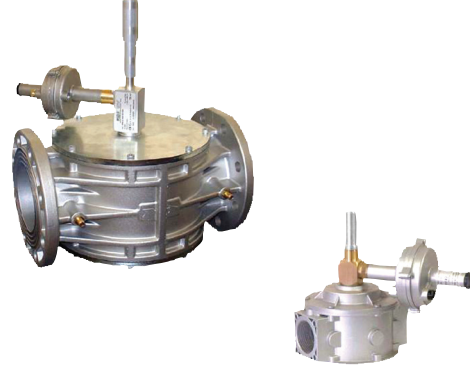


DOĞALGAZ ARMATÜRLERİ

DOĞALGAZ SELENOİD VENTİLLERİ



SHUT - OFF EMNİYET KAPATMALI VANALAR



DOĞALGAZ FİLTRELERİ



DOĞALGAZ FİLTRELİ REGÜLATÖRLERİ



GAZ PRESOSTATLARI



DOĞALGAZ SAYAÇLARI



TEKNİK PMPA

M Ü H E N D İ S L İ K

İKLİMLENDİRME
HAVALANDIRMA

İSTİTMA

POMPA HİDROFOR

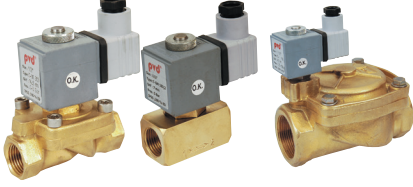
YANGIN

TESİSAT MALZEMELERİ

SELONİD VE PNÖMATİK VALFLER



SELONİD VALFLER



- Valf Çeşitleri : Genel maksat, buhar, yakıt, patlaç
- Çap Aralığı : 1/8"-3" e kadar
- Besleme : 12, 24, 48, 72, 110, 220 V AC, DC
- Gövde Malzemesi : Pirinç, paslanmaz, PVC

PNÖMATİK PİSTONLU VANALAR



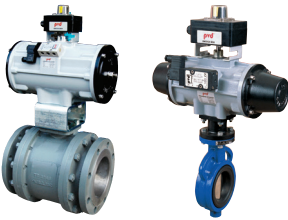
- Gövde Malzemesi : AISI 316 paslanmaz çelik
- Aktüatör Malzemesi : AISI 316 paslanmaz çelik
- Çalışma Sıcaklığı : 30 °C/ +180 °C
- Gövde Dayanma Basıncı : 40 bar
- Sızdırmazlık Contası : PTFE (istek üzerine VİTON, EPDM)
- Konum : Normalde kapalı (NK) - Normalde Açık (NA)
- Bağlantı : Dişli (G), istenirse flanşlı
- Gerekli Hava Basıncı : 6 Bar
- Çap Aralığı : 1/2"

PNÖMATİK AKTÜATÖR



- Gövde : Alüminyum ekstrüzyon, yüzeyi sertleştirilmiş (T-PA 40, 50, 60, 70 ve 80 Modeller için.) Alüminyum döküm ve epokxy boyalı (T-PA 90, 100, 120, 140, 150, 160, 200 ve 250 modeller için.)
- Pistonlar : Alüminyum döküm
- Mil : Çelik (Kadmiyum Kapalı) veya paslanmaz çelik.
- Sızdırmazlık Elemanları : Nitril Kauçuk -20 °C/+80 °C
- Yataklama Malzemeleri : Endüstriyel sert plastik

PNÖMATİK KÜRESEL ve KELEBEK AKTÜATÖR



- Pnömatik kelebek vanalar
- On-Off veya oransal
- Su, hava, toz madde, kimyasallar, gıda, deniz suyu vb.
- Ölçüler: DN25 - DN 800

TEKNİK PMPA

M Ü H E N D İ S L İ K



PAKKENS®



İKLİMLENDİRME
HAVALANDIRMA

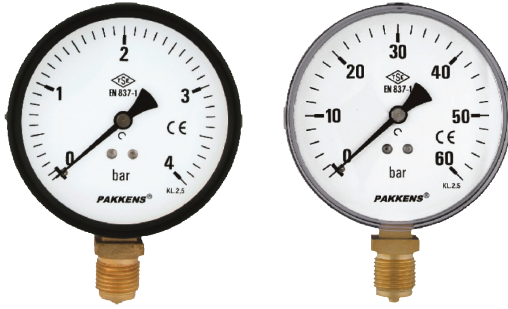
İSTİTMA

POMPA HİDROFOR

YANGIN

TESİSAT MALZEMELERİ

GENEL AMAÇLI MANOMETRELER



ELEKTRİK KONTAKLI MANOMETRELER



GLİSERİN DOLGULU MANOMETRELER



Bİ - METAL TERMOMETRELER



SIVI DOLGULU TERMOMETRELER



CİVA DOLGULU TERMOMETRELER



NOTLAR:

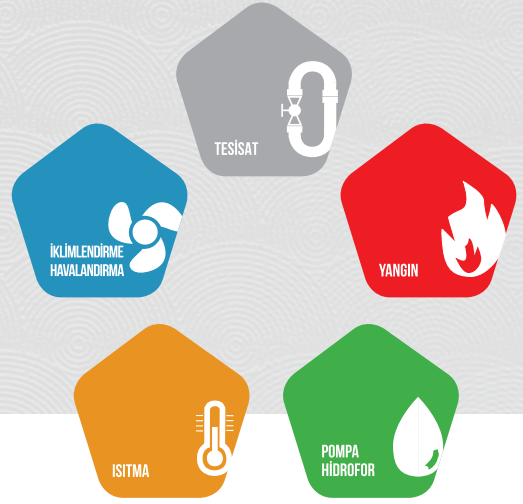
İKLİMLENDİRME
HAVALANDIRMA

ISITMA

POMPA HİDROFOR

YANGIN

TESİSAT MALZEMELERİ



Kırmızıtoprak Mh. Basın Şehitleri Cd.
No:32/A, Odunpazarı Eskişehir
T.0.222 230 82 62 F.0.222 233 81 45

www.teknikpompa.org